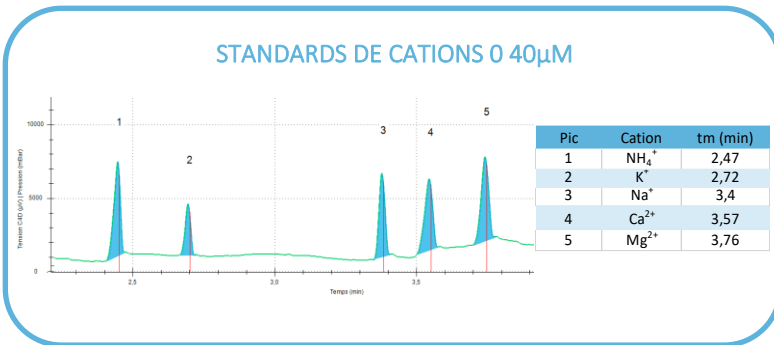


NOTE D'APPLICATION

Analyses des cations inorganiques dans les poches de nutrition parentérales



Les poches de nutrition parentérales contiennent des ions inorganiques, des sucres et des acides aminés. Une seule erreur de dosage peut mettre en danger la vie des patients. La méthode d'électrophorèse capillaire WynSep permet de déterminer les ions NH_4^+ , K^+ , Na^+ , Ca^{2+} , Mg^{2+} dans les poches de nutrition parentérales. Les acides aminés et les sucres peuvent également être quantifiés par électrophorèse capillaire.



CONDITIONS ANALYTIQUES

Tampon de séparation : Tampon WynSep

Capillaire : Capillaire greffé neutre (WynSep)

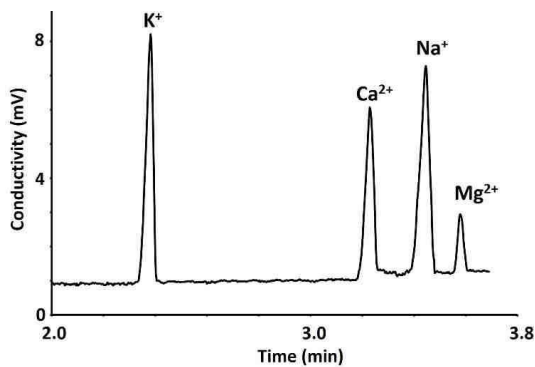
Injection : Hydrodynamique, 5 nL

Tension de séparation : +/-20 kV

Détection : Détecteur conductimétrique, C4D

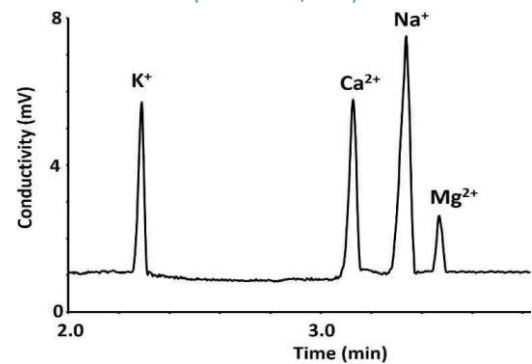
Exemples de résultats obtenus

Poche NP100 PREMATURES AP-HP
Frésenius Kabi (dilution 1/200)



Cations	Théorique (mM)	Mesurée (mM)	Ecart %
K^+	20.0	19.2	4
Ca^{2+}	9.0	8.2	9
Na^+	20.0	19.4	3
Mg^{2+}	2.0	1.9	5

Poche binaire hospitalière
(dilution 1/200)



Cations	Théorique (mM)	Mesurée (mM)	Ecart %
K^+	20.1	19.1	5
Ca^{2+}	7.3	6.9	6
Na^+	21.4	20.7	3
Mg^{2+}	1.9	1.7	11

Cette application est disponible en kit !

Pour plus d'informations sur les kits W10 (cations) et W11 (anions), contactez-nous par e-mail sur contact@wynsep.com

